



RAPLAMAA  
RAHVARALLI 2012

**PEALTVAATAJA-  
PROGRAMM**

## AJAKAVA

### Laupäev, 24. november 2012

09.45 - avaldatakse stardinimekirj

10.00 - start I ringi I osale kogupikkusega 57,66 km, sh 4 LK kogupikkusega 9,46 km

11.42 - esimene võistlusauto lõpetab I ringi I osa, regrupeering

14.02 - start I ringi II osale kogupikkusega 60,32 km, sh 4 LK kogupikkusega 9,10 km

15.44 - esimese võistlusauto jõudmine finisisse

18.45 - avaldatakse võistluse tulemused

## Pealtvaataja meelespea

Varuge vaatamispaiigale sõites piisavalt aega.

Kiiruskatsele minnes parkige oma auto nii, et tee jääks ka läbikäidavaks.

Rajal juhtuva õnnetuse korral peab kiirabil ja päästeteenistusel olema piisavalt ruumi, et teie autost mööduda.

Allude täpselt turvameeste nõuetele. Ärge seiske keelualades ning ärge liikuge kiiruskatsetel, kui tee on suletud. Ärge seiske kurvide vahetus läheduses, eriti väliskurvides.

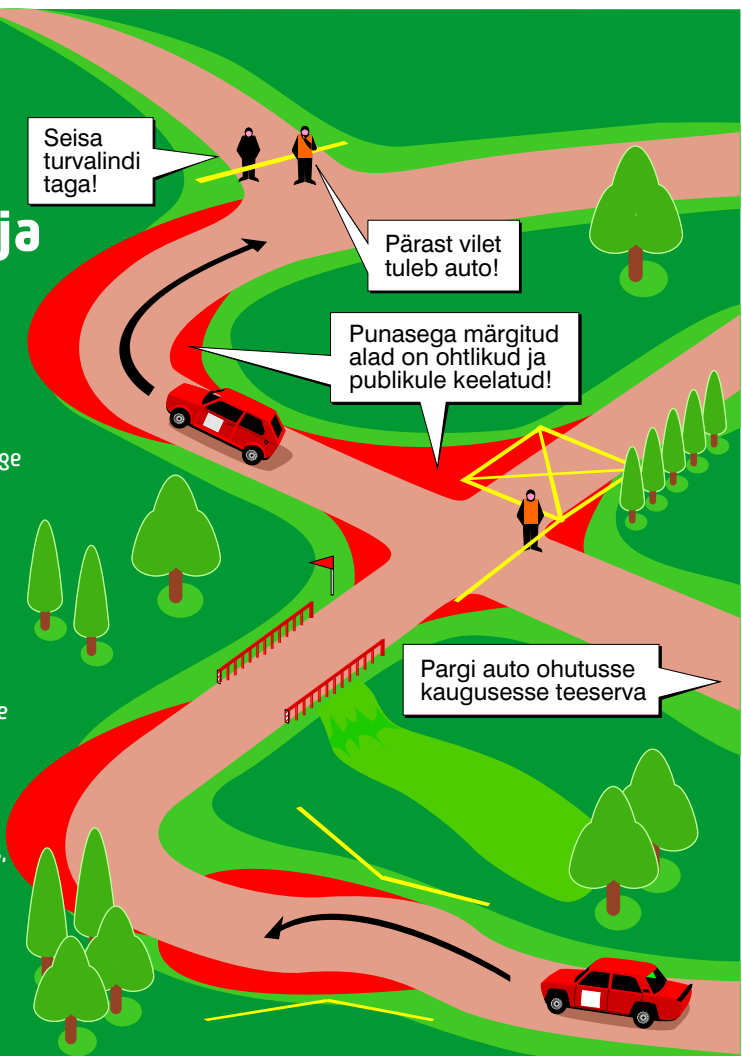
Alkohol ja autoralli ei sobi kokku!

Seisa turvalindi taga!

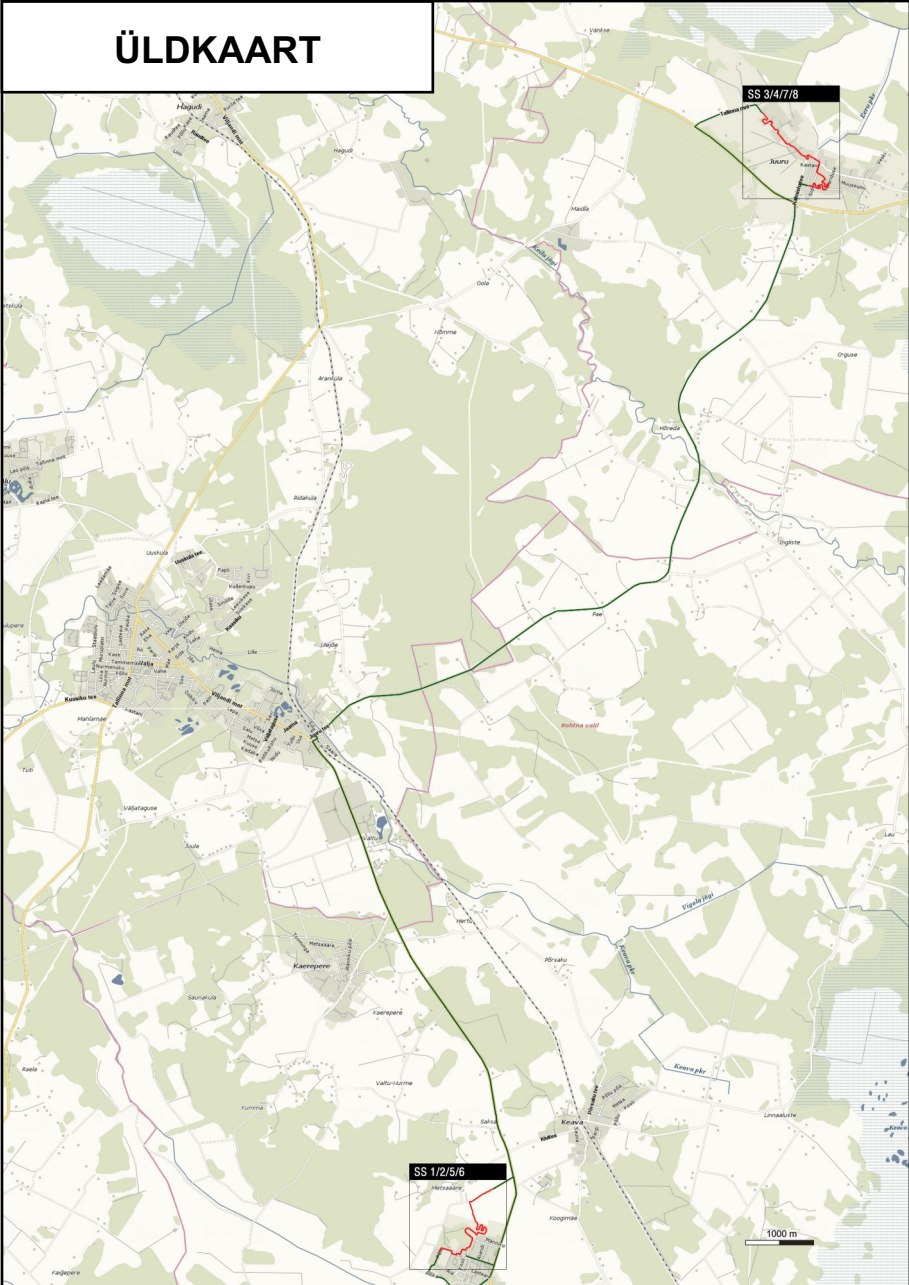
Pärast viilet tuleb auto!

Punasega märgitud alad on ohtlikud ja publikule keelatud!

Pargi auto ohutusse kaugusesse teeserva

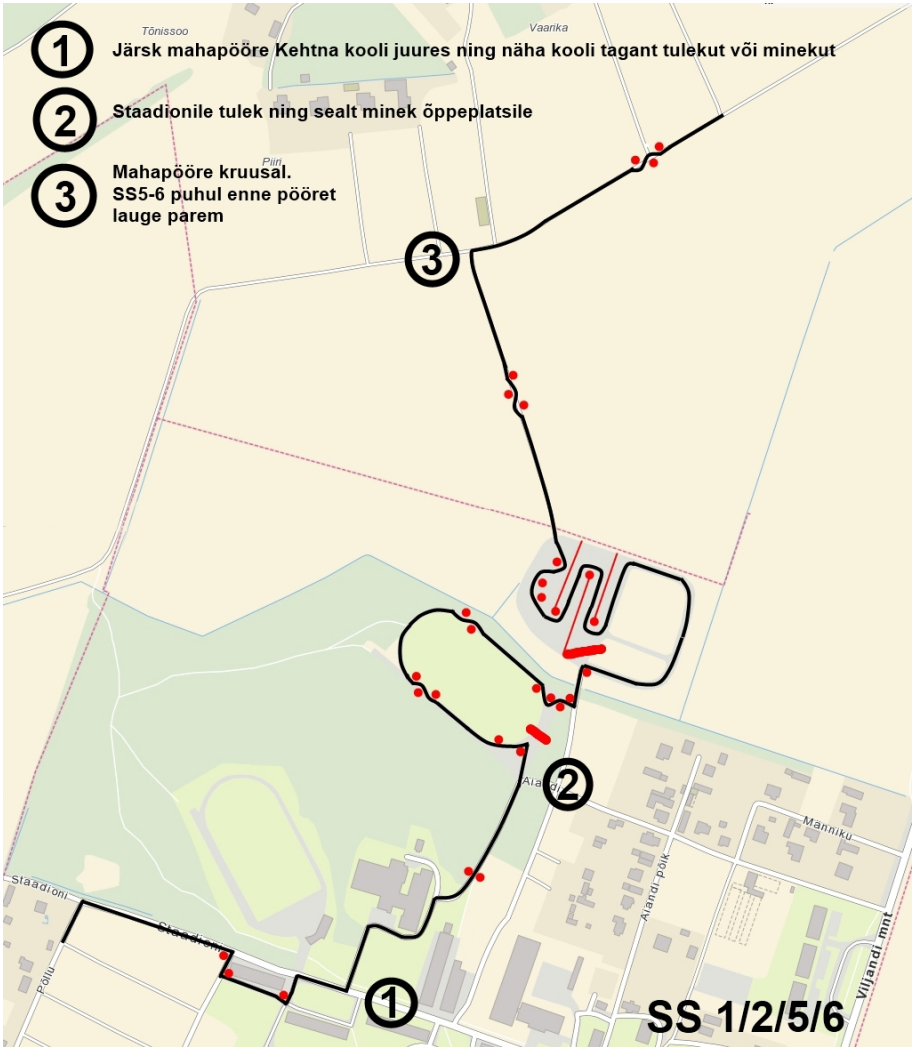


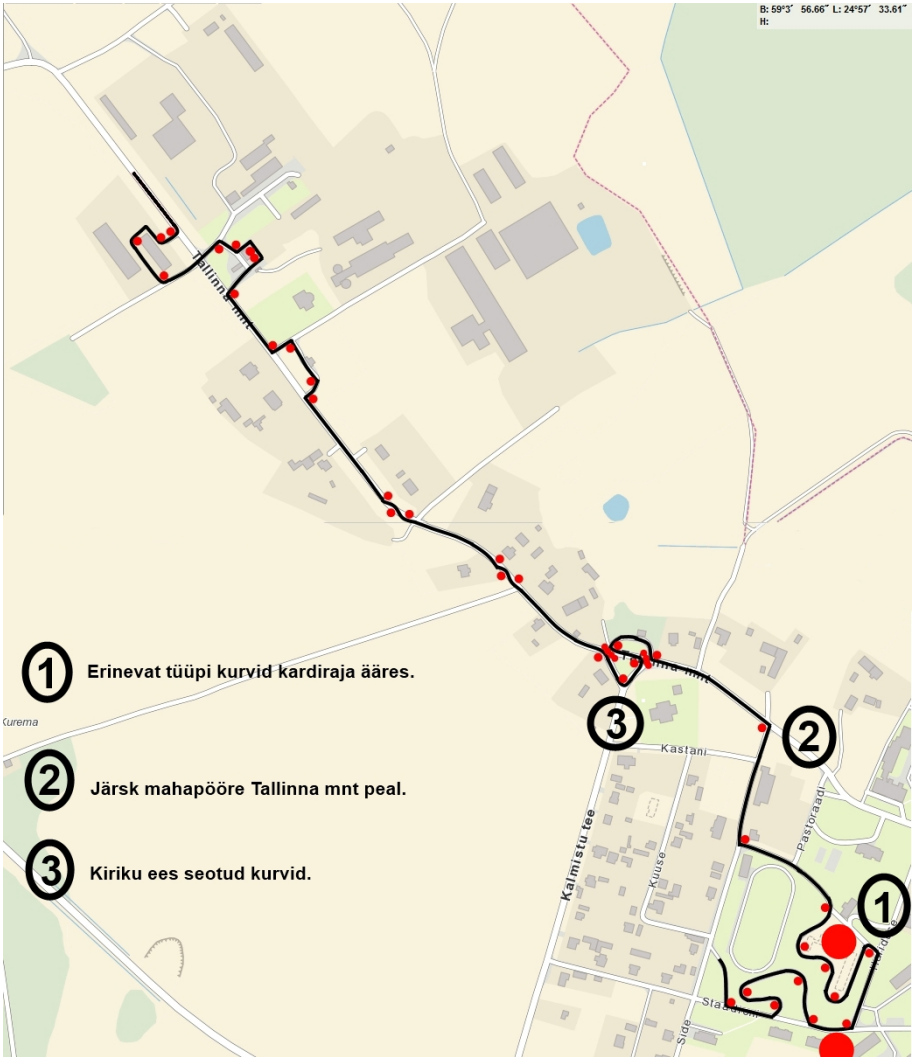
# ÜLDKAART



## AJATABEL

AKP LK TC SS	Asukoht Location	LK SS	Ülesõit Liaison	Kokku Total	Aeg Time	Kiirus Speed	1. auto 1st car due hh:mm
		km	km	km	min	km/h	
0	<b>START KEHTNA</b>						<b>10:00</b>
1	KEHTNA		1,65	1,65	10	9,90	10:10
SS1	<b>KEHTNA 1 / Olde Hansa Production</b>	<b>2,29</b>					<b>10:13</b>
2	KEHTNA		2,90	5,19	10	31,14	10:23
SS2	<b>KEHTNA 2 / Gustav</b>	<b>2,29</b>					<b>10:26</b>
3	JUURU		18,50	20,79	30	41,58	10:56
SS3	<b>JUURU 1 / Andcar</b>	<b>2,44</b>					<b>10:59</b>
4	JUURU		3,15	5,59	10	33,54	11:09
SS4	<b>JUURU 2 / Teedeprojekt</b>	<b>2,44</b>					<b>11:12</b>
4A	KEHTNA regroup in		22,00	24,44	30	48,88	11:42
4B	KEHTNA regroup out / SP Ain				30		12:12
	<b>SERVICE A KEHTNA</b>	<b>(9,46)</b>	<b>(48,20)</b>	<b>(57,66)</b>	<b>110</b>		
4C	KEHTNA SP Aout						14:02
5	KEHTNA		1,74	1,74	10	10,44	14:12
SS5	<b>KEHTNA 3 / Palgardi Kraana</b>	<b>2,17</b>					<b>14:15</b>
6	KEHTNA		3,19	5,36	10	32,16	14:25
SS6	<b>KEHTNA 4 / Baltem</b>	<b>2,17</b>					<b>14:28</b>
7	JUURU		23,40	25,57	30	51,14	14:58
SS7	<b>JUURU 3 /Clazz</b>	<b>2,38</b>					<b>15:01</b>
8	JUURU		3,07	5,45	10	32,70	15:11
SS8	<b>JUURU 4 / Falmek Motors</b>	<b>2,38</b>					<b>15:14</b>
8A	<b>FINISH KEHTNA</b>		19,82	22,20	30	44,40	15:44
	Parc Ferme				5		15:49
		<b>(9,10)</b>	<b>(51,22)</b>	<b>(60,32)</b>			
	<b>I ring kokku</b>	<b>18,56</b>	<b>99,42</b>	<b>117,98</b>			





Curema

# KEHTNA ALEV

TREILERITE PARKLA  
TRAILER PARK

TANKIMISALA  
REFUELING AREA

TEHNILINE ÜLEVAATUS  
SCRUTINEERING

VÕISTLUSKESKUS  
HQ

START  
SP OUT

TC 0  
TC 4C

HOOLDUSALA  
SERVICE PARK

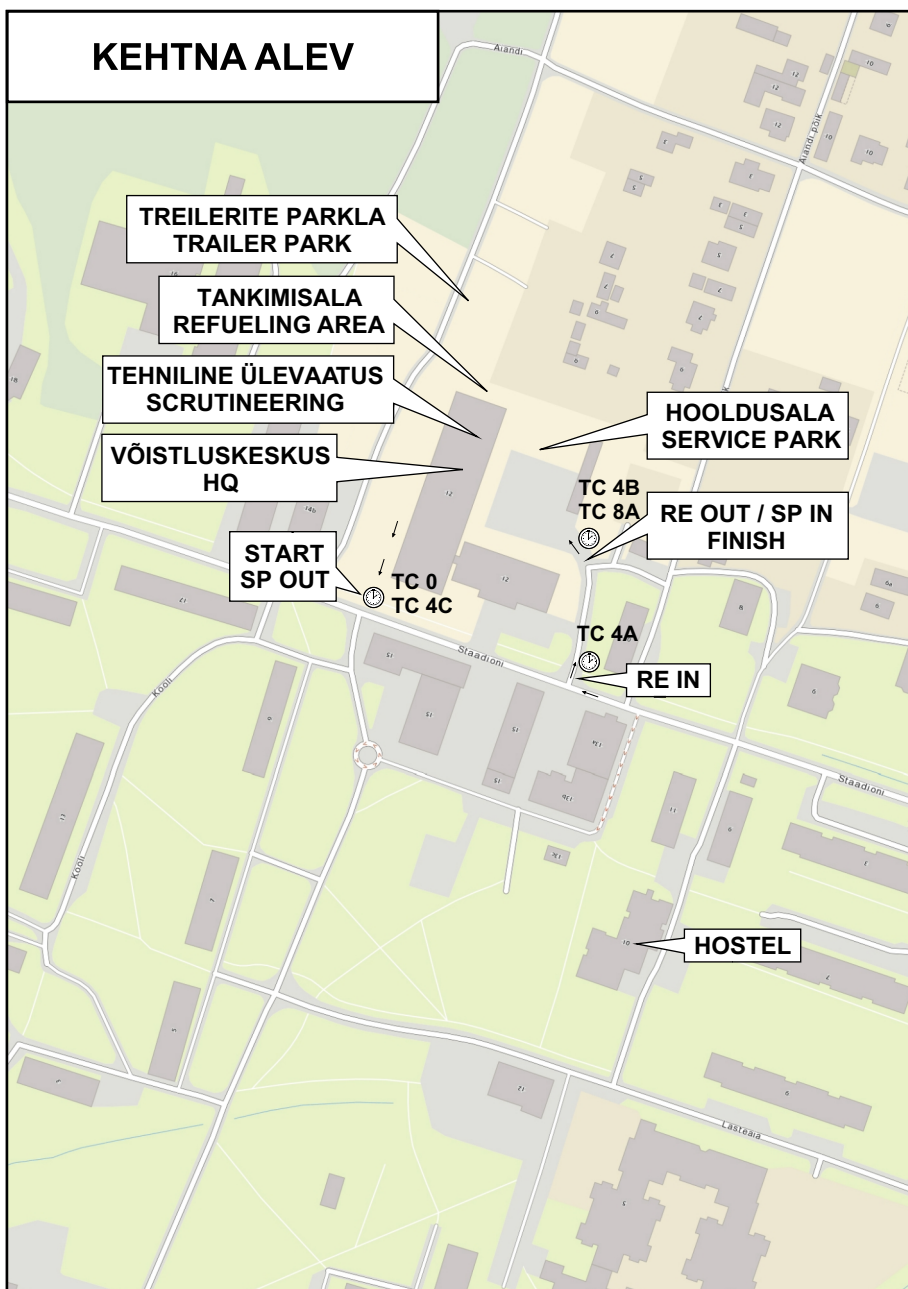
TC 4B  
TC 8A

RE OUT / SP IN  
FINISH

TC 4A

RE IN

HOSTEL



# HEPA RAPLAMAA RAHVARALLI 2012



**STATOIL**



**OÜ Andcar**

